

## PLAN MASSE 1/500 ET CONTEXTE IMMEDIAT

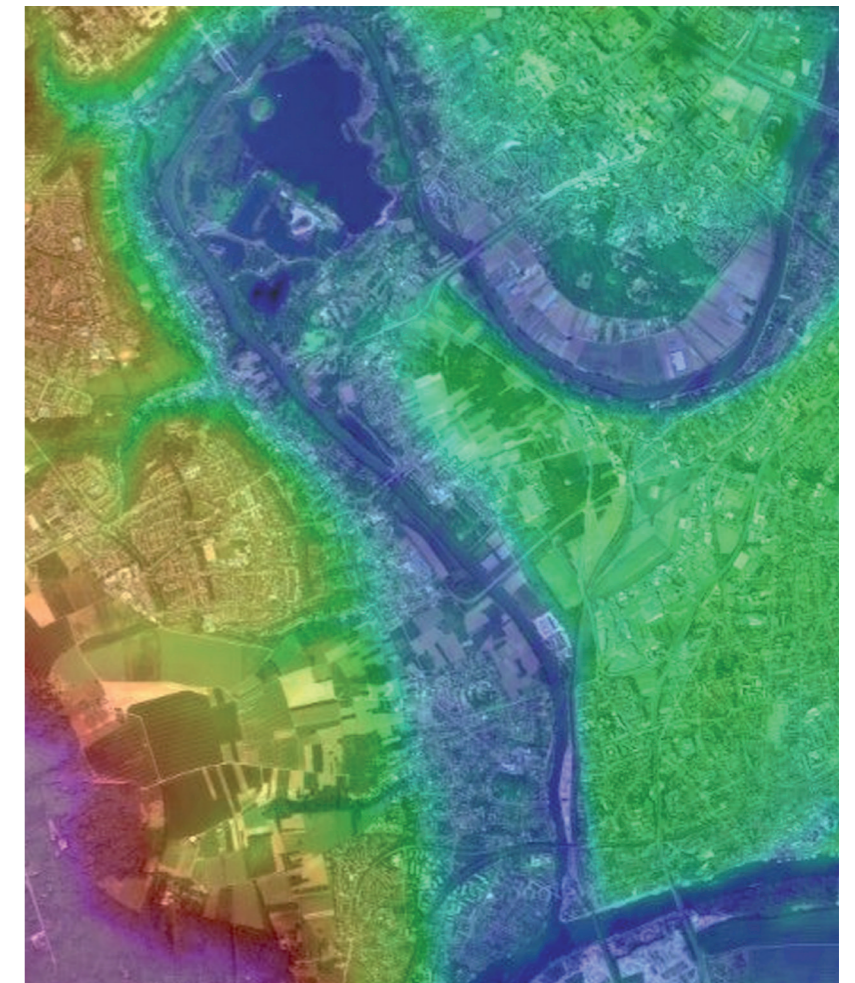


Nous nous insérons sur un duo de parcelles (488 et 489) au bord de l'Oise. Nous obtenons ainsi une parcelle traversante et nous rapprochons au maximum du fleuve.

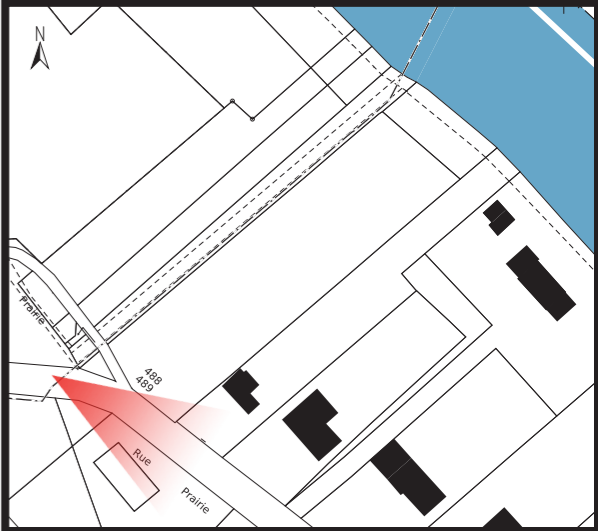
L'accès à la parcelle se fait par une route principale, la rue de la prairie et continue par le chemin de la prairie à Ouest (accès public) menant à a promenade sur la rive. A l'Est, la parcelle est bordée par une maison discrète. La rive en face offre un paysage sauvage composé d'une foret et de champs.

La parcelle de 27m x 105m a une pente de 5% ce qui permet un léger surplomb sur l'oise. Nous ne recherchons pas la pente mais plutôt une continuité dans la vue faisant écho au continuum spatial, à la fluidité du mouvement et du regard notions véhiculées dans notre maison.

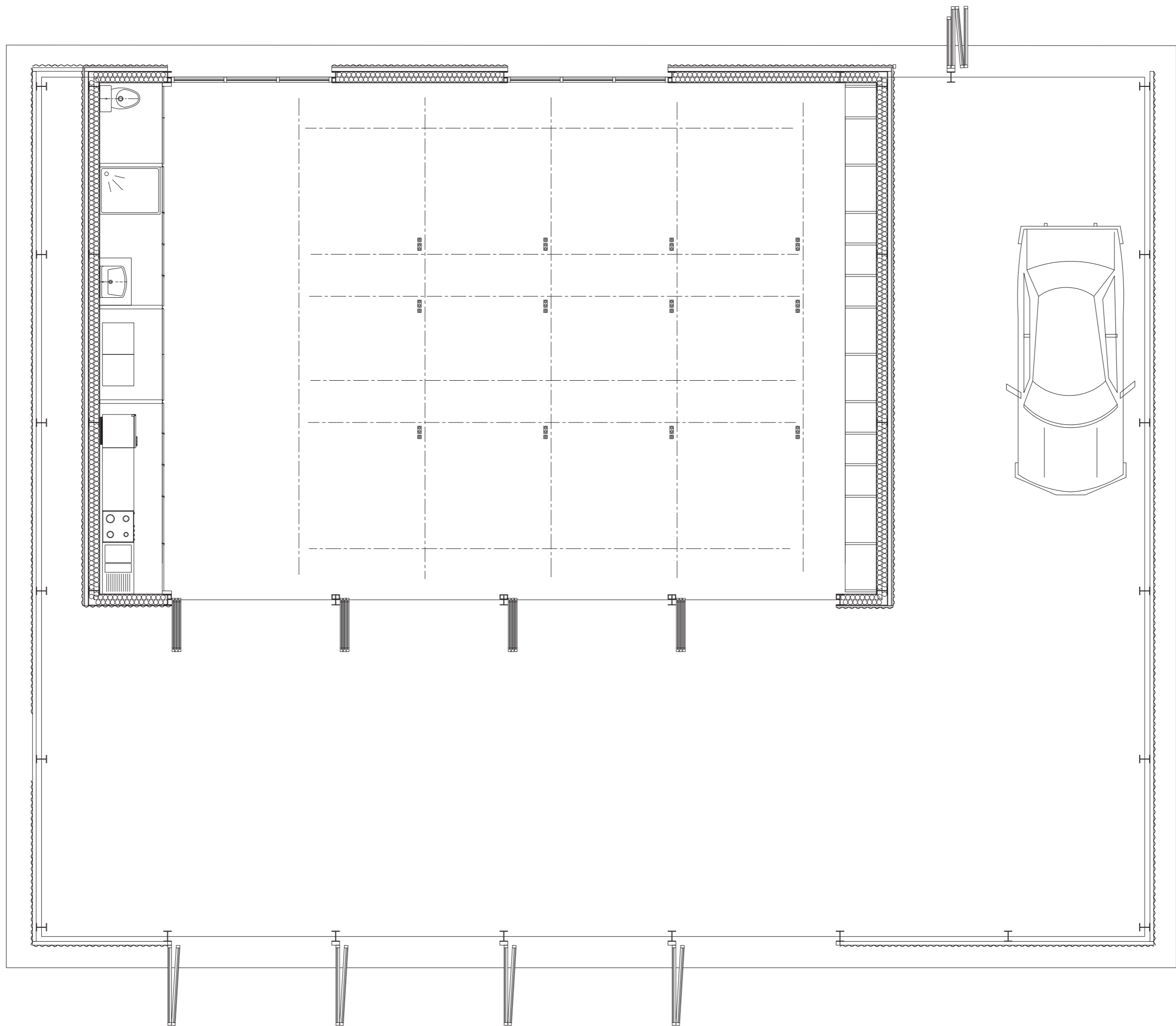
Le COS est de 0.12

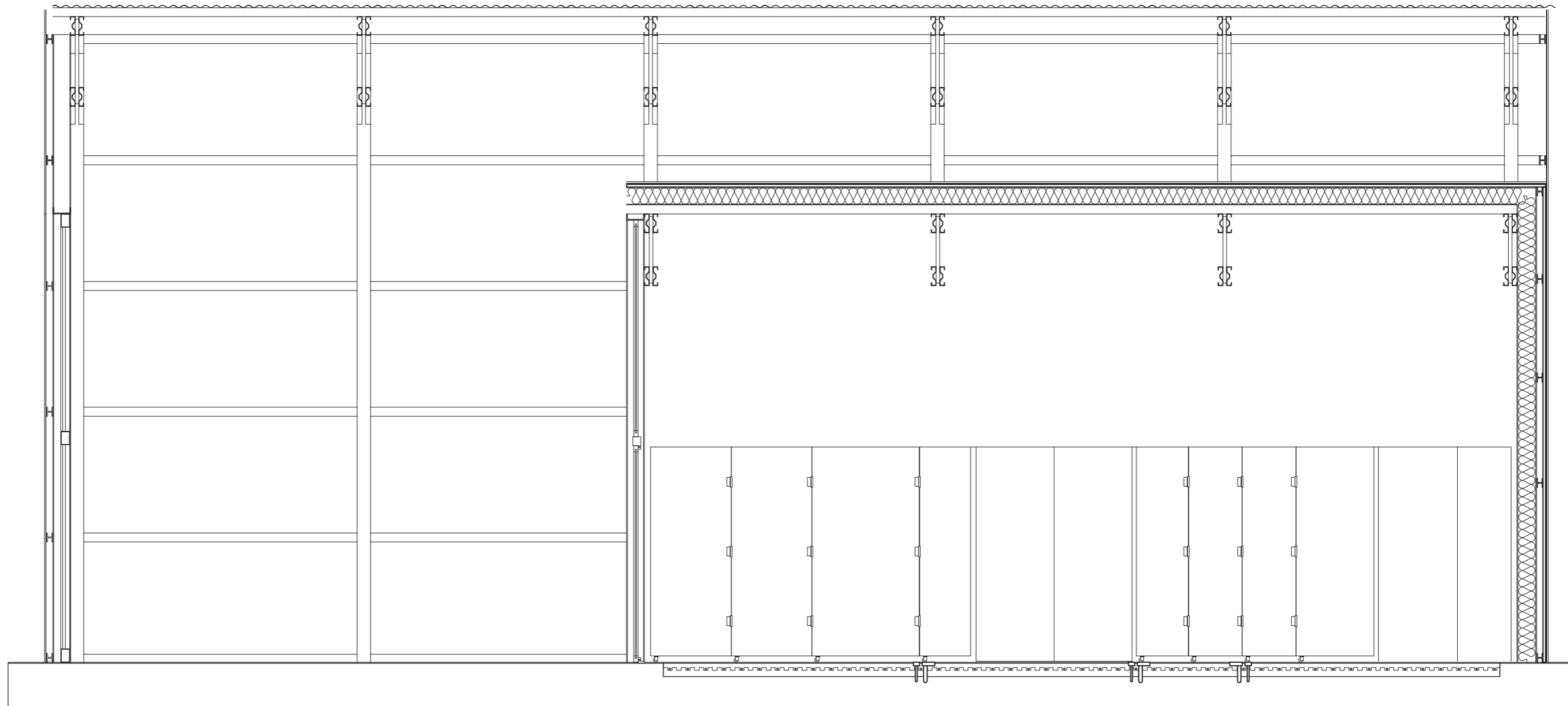


VUE SUD-EST, rue de la prairie, accès parcelle par chemin de la prairie



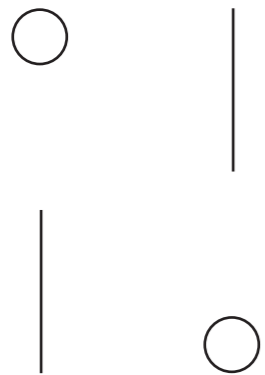
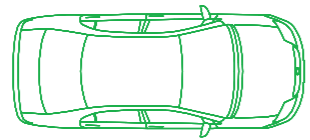
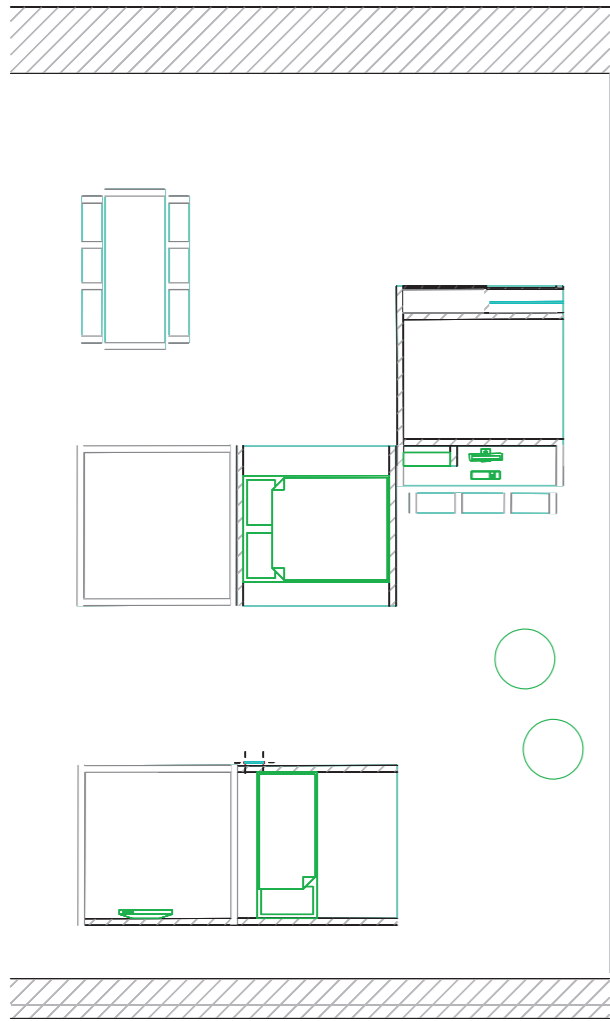






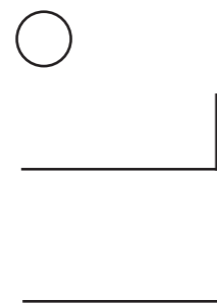
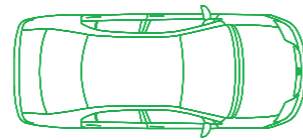
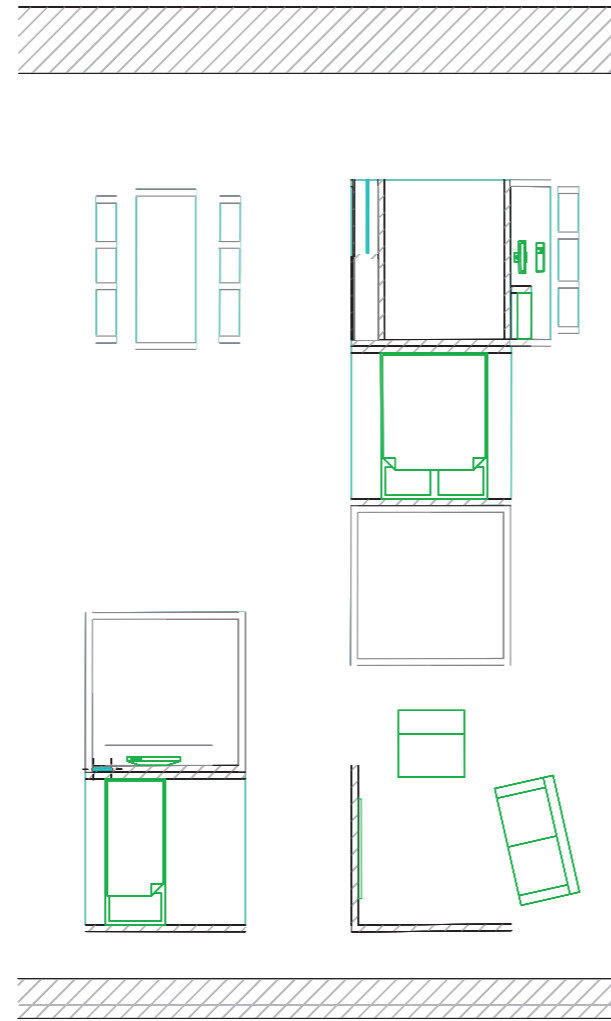
Ambiance 1

Le dressing est proche de la salle de bain  
le coin bureau est petit, excentré et positionné derrière le dressing  
Les 2 plateformes loisirs se font face  
La chambre des parents est éloignée de celle des enfants  
Un salon au croisement des deux espaces



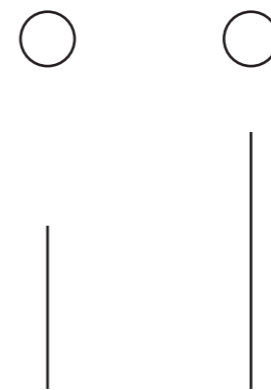
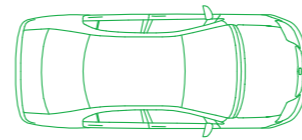
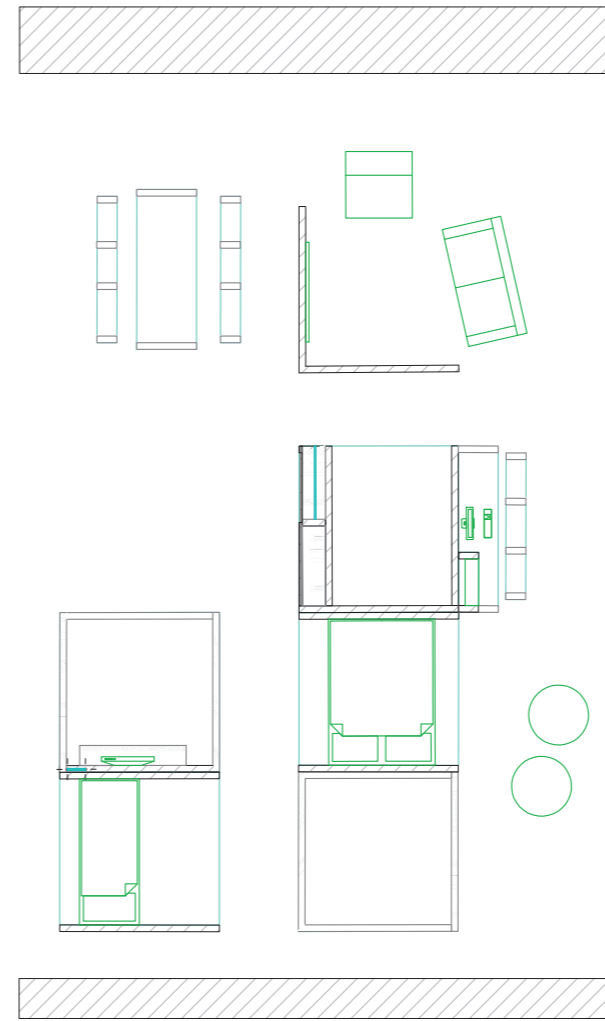
Ambiance 2

espace parent et espace enfant clairement séparé par un large couloir  
Coin salle à manger spacieux  
Coin bureau  
Plateformes loisirs distancées



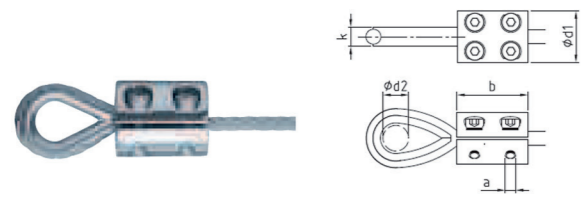
Ambiance 3

Les 2 espaces communs proches  
Espace parents et espace enfant en lanières créant des couloirs dont l'épaisseur est intéressante à l'usage.



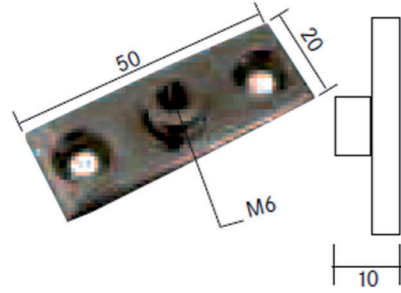


**Boucle de vissage avec cosse**



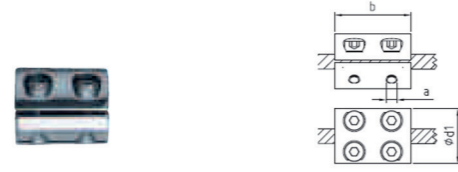
N° article	câble	a	b	ød1	ød2	k	kN
16.1113.004.12	Ø 4	M4	27	22	10,5	6,5	5,1
16.1113.005.12	Ø 5	M4	42	28	12,5	8	7,8
16.1113.006.12	Ø 6	M4	42	28	15,5	9	12

AISI 316 | N'est pas adapté pour du toron de 1 x 19



N° article	Dimension	Ep.
16.0512.006.62	50 x 20 mm	10 mm

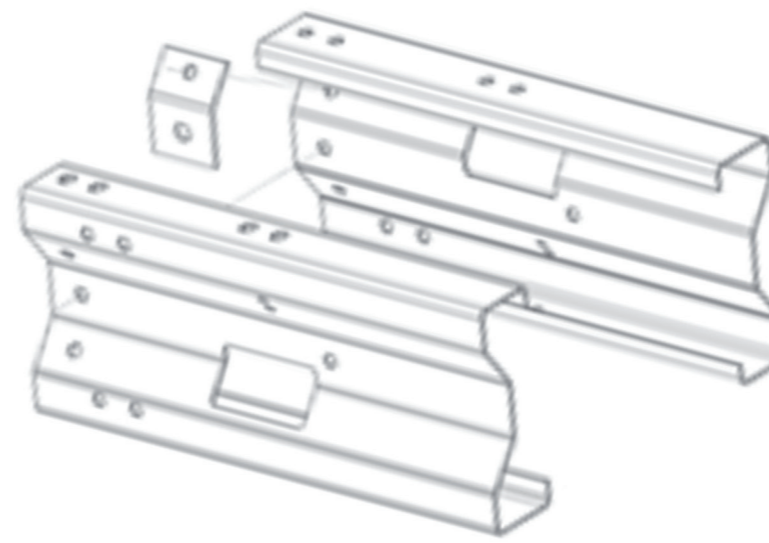
**Anneau de serrage**



N° article	câble	Fam	a	b	ød1
16.0850.004.12	Ø 4	3,6	M4	27	22
16.0850.005.12	Ø 5	5,8	M5	42	28
16.0850.006.12	Ø 6	6,5	M5	42	28

AISI 316 | N'est pas adapté pour du toron de 1 x 19  
Fam: Force axiale maximale

**SYSTEME GARDE CORPS PAR CABLAGE ET FILET**



Poutrason secondaire



cables

**Câble 7 x 7 à la découpe 10 ml minimum (pour kit montage chantier)**

N° article	câble	kN	SM mm
16.8900.003.12	Ø 3	5,03	3,85
16.8900.004.12	Ø 4	8,94	6,85
16.8900.005.12	Ø 5	14	10,70
16.8900.006.12	Ø 6	20,10	15,42

AISI 316 | SM = Section métallique

**Embout speed "bois"\* (1 vis fileté métrique/bois + 1 embout speed mono + 1 écrou)**



Pas à droite	Pas à gauche	Ø câble	A
16.0610.003.D	16.0610.003.G	3/4 mm	M6
16.0610.004.D	16.0610.004.G	3/4 mm	M6

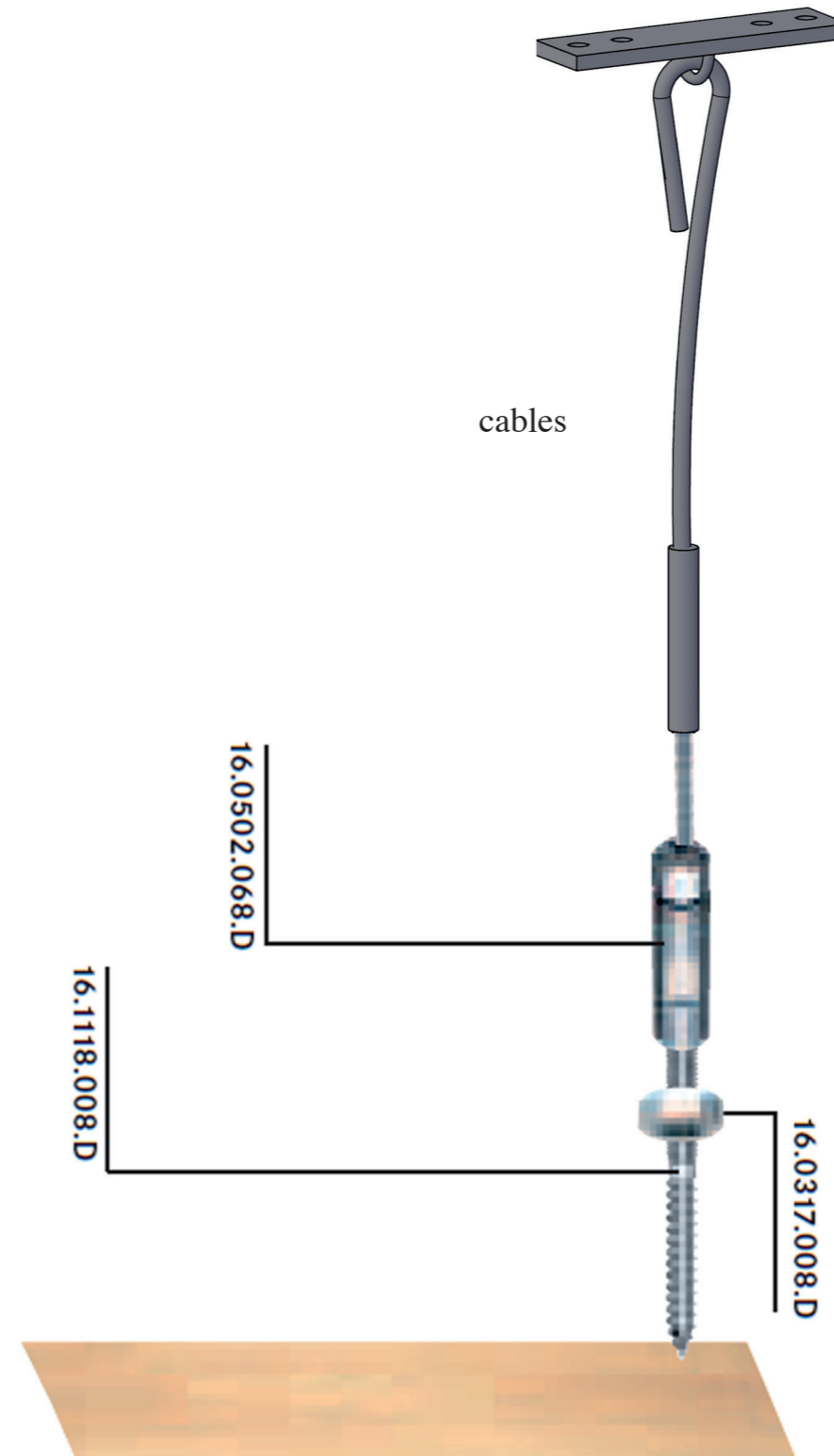
**Kit bois**

N° article	Ø câble
KIT.610.03	3 mm
KIT.610.04	4 mm



\* Détail de la vis bois/ métrique page 63

AISI 316



accroche à la boîte KLH

		m3	QUANTITE			m3	PRIX €			Provenance	durée	main d'œuvre	TOTAL
			m²	unité	linéaire		m²	unitaire	mètre L.				
<b>LOT SOL</b>													
	fondation		41,5				150						6225
	chape Simple		48,6				150						7290
	chape Liquide		27				150						4050
	chauffage au sol			143			100						14300
	réseau électrique				1			15000					15000
<b>LOT STRUCTURE</b>													
	halle Astra			336	6		140			371			47040
	halle Flatrigma			143	4		140			371			20020
<b>LOT COUVERTURE</b>													
	tôle ondulée				213			15		266			↑ 3195
	polycarbonate				101			20		75			↓ 2020
	Vitrages + menuiseries		97,5				400						39000
	porte coulissante				2			2000		222			4000
	porte glissante				4			3000		222			12000
<b>LOT AMENAGEMENT</b>													
	boite-pièce		105,6				150			461			↑ 15840
	équerres				60			1,5					↓ 90
	<b>garde corps (devis) :</b>									122			↑
	kit speed bois pour câble				12			32,5					390
	câble inox D 4mm					40			2,45				98
	Préparation emballage				1			2,85					2,85
	cosse cœur pour câble				12			17,7					212,4
	platine				12			4,15					49,8
	transport				1			17,35					17,35
	portes zone humide		9,6				150			461			1440
	charnière simple				15			5					75
	charnière double action				21			15					315
	roulettes				9			25					225
	épaisseur rangement		35,2				150			461			5280
<b>LOT ENERGIES</b>													
	isolation		230					26,24					6035,2
	panneau chauffage solaire				5								
	éolienne				1			6000					6000
	ventilation double flux				1								
	puits canadien				1								
	cuve eau pluviale				1								
	pompe à chaleur				1			5000					5000
										3032			215210,6