



M  ISON ICÔNE

FICHE PROJET

SURFACE TOTALE:

35,3m²

SURFACE HABITABLE FIXE:

25.8m²

SURFACE HABITABLE MOBILE:

9.5m²

PROGRAMME:

habitation/atelier d'artiste

MATERIAU PORTEUR:

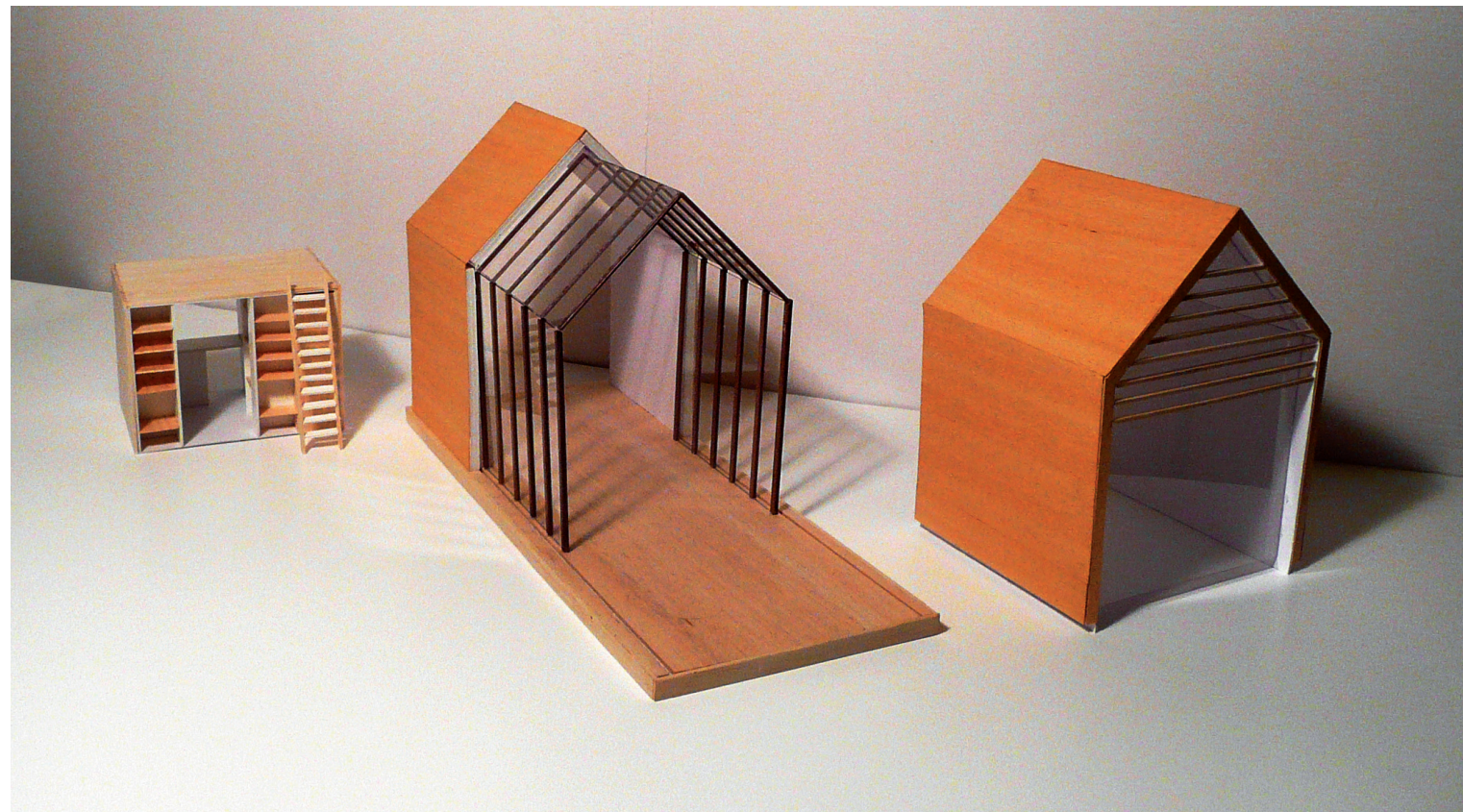
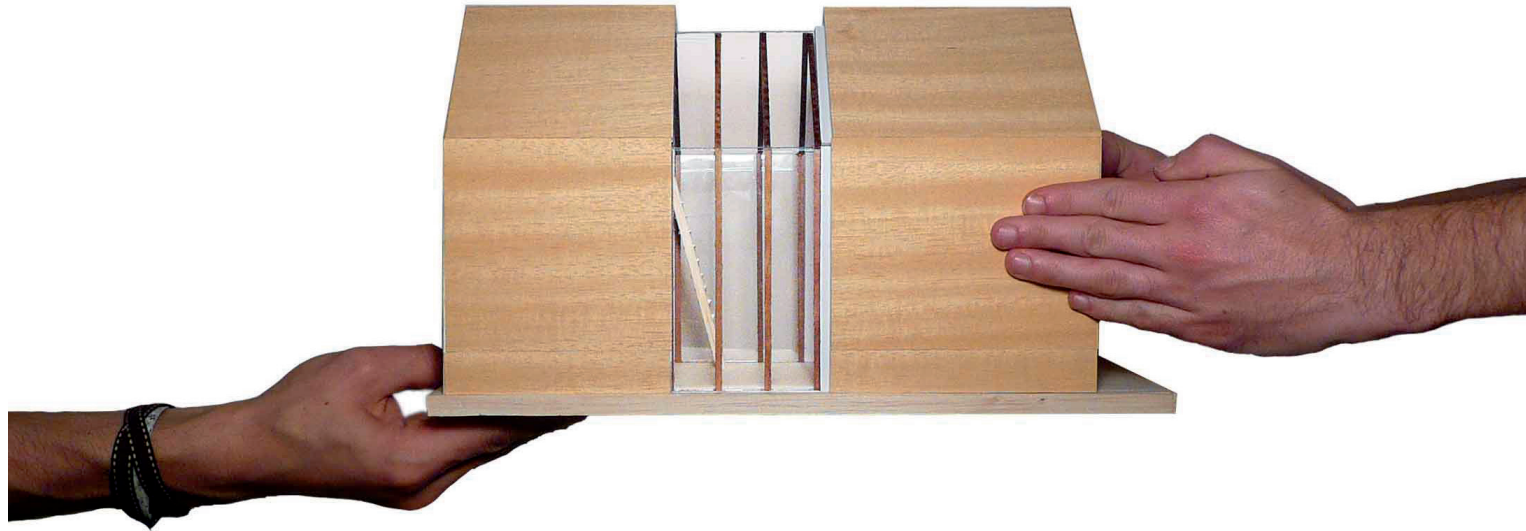
bois

MATERIAU D'ENVELOPPE:

membrane caoutchouc epdm

COUT TOTAL:

90 142,43 €



UN MATERIAU INNOVANT POUR L'ENVELOPPE DU BATIMENT

Le projet utilise un matériaux encore peut utilisé en façade.

Le choix de ce matériau découle d'une réflexion sur l'économie de l'enveloppe d'une part et la correspondance entre un besoin du projet (légèreté et efficacité) et une recherche d'innovation dans le domaine de l'habitat.



matériaux traditionnels.

Étanche

La membrane Prelasti en épaisseur 1,2mm vous offre bien plus de sécurité que d'épaisses couches de



Placement rapide

La membrane étant préfabriquée, avec les relevés incorporés, le placement se réduit à un minimum de temps.



initiale.

Elastique

Étirable à plus de 400%, la membrane Prelasti ne craque pas mais revient, après traction, à sa position



Poids plume

Le poids de la membrane en épaisseur 1,2 mm est de 1,4 kg/m². La structure du bâtiment peut donc être plus légère.



durée de vie à plusieurs dizaines d'années.

Résistante au vieillissement

Grâce à son exceptionnelle résistance aux UV et à l'ozone, on estime sa



Aucun risque de feu lors du placement

Pas besoin de travail à la torche : la pose se fait simplement... à

froid.

Par ailleurs, la qualité NoFlam garantit une résistance au feu.



Supporte les écarts de température

Entre - 40°C et + 110°C . Ne rompt pas en cas de gel ni ne fond à la chaleur.



Résistante à la pénétration des racines

Grâce à ses joints vulcanisés. Agrément FLL après un test

d'une durée de 4 ans.



Aucune maintenance requise

En "bon père de famille" un simple petit coup de balai suffit

quand c'est nécessaire.



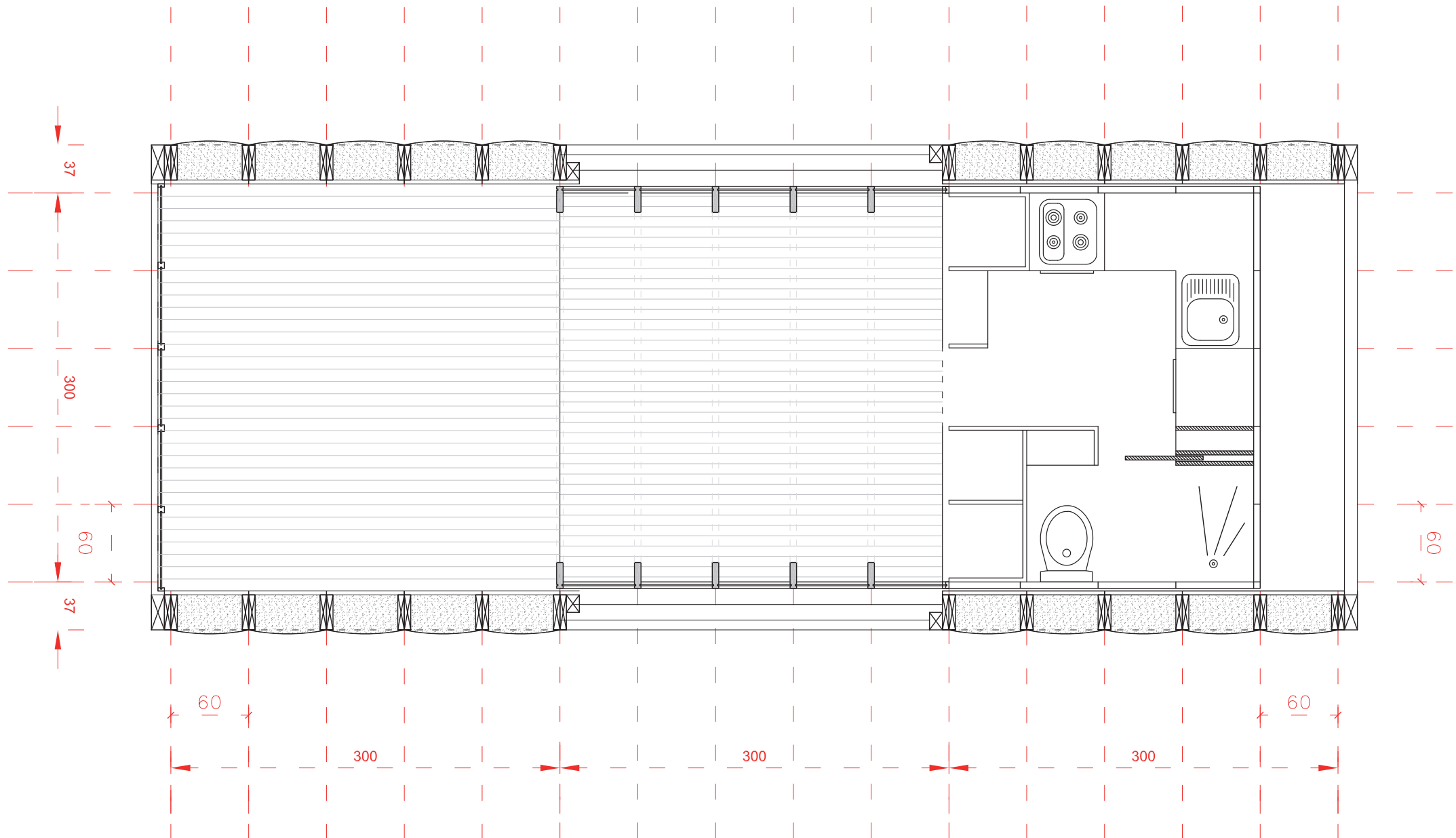
Ecologique et recyclable

La membrane, qui ne contient pas de produits nocifs, est considérée à la

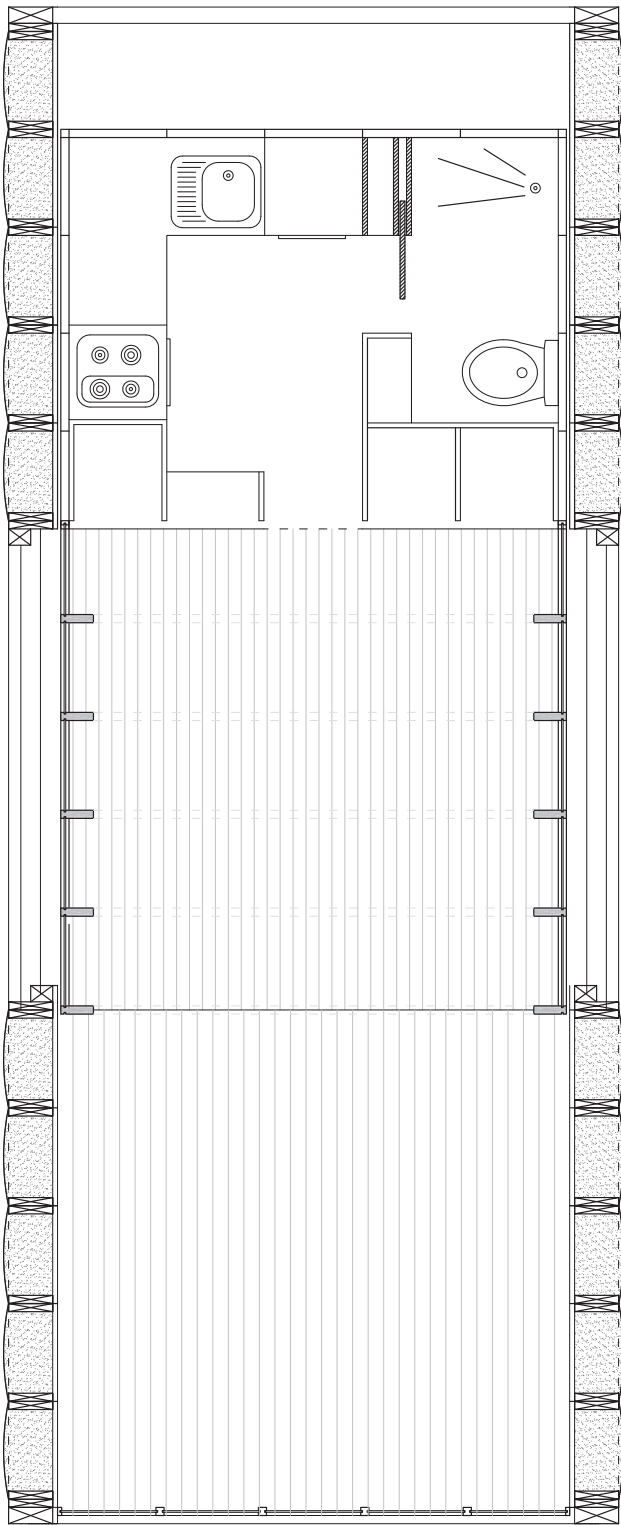
décharge comme simple produit ménager. Elle peut aussi être réduite en poudre et réutilisée dans divers articles en caoutchouc.

MISE EN PLACE D'UNE TRAME DE 60CM

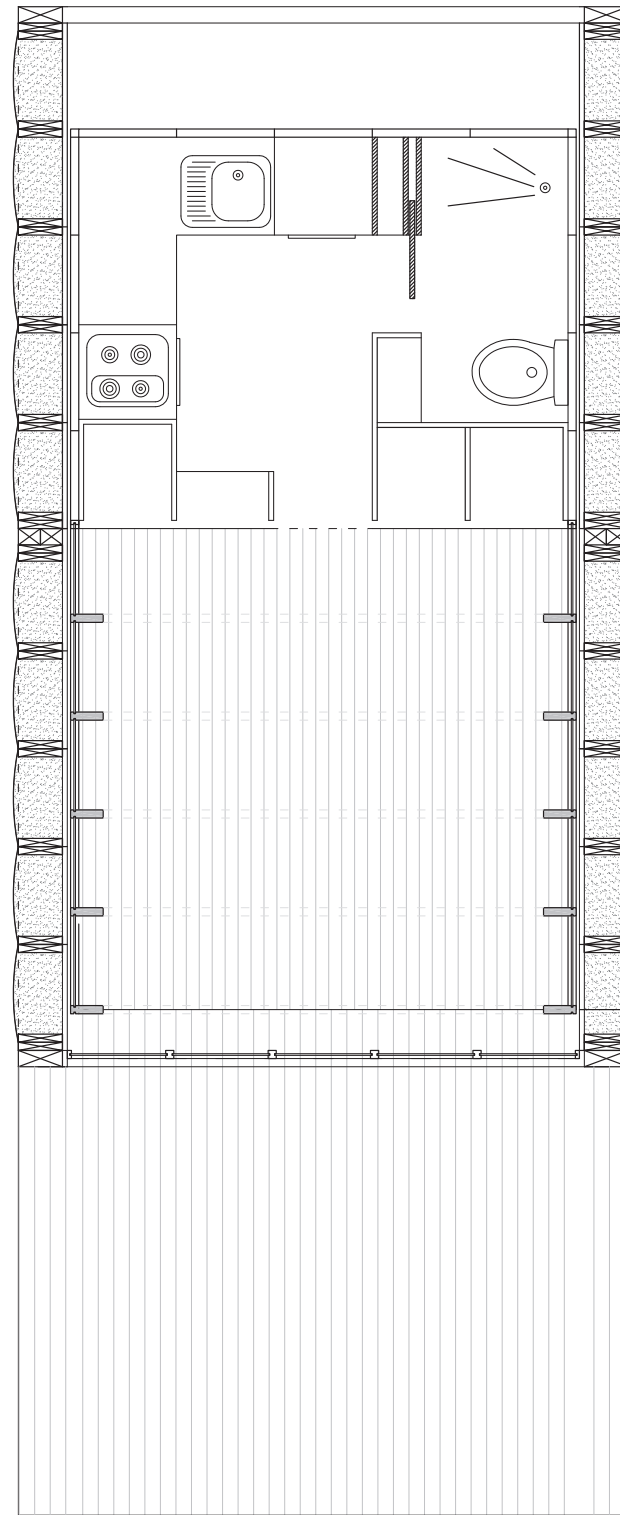
La mise en place d'une trame conditionne et sert le projet, elle dimensionne la structure bois et métallique (pour la verrière) mais aussi l'organisation interne du logement.

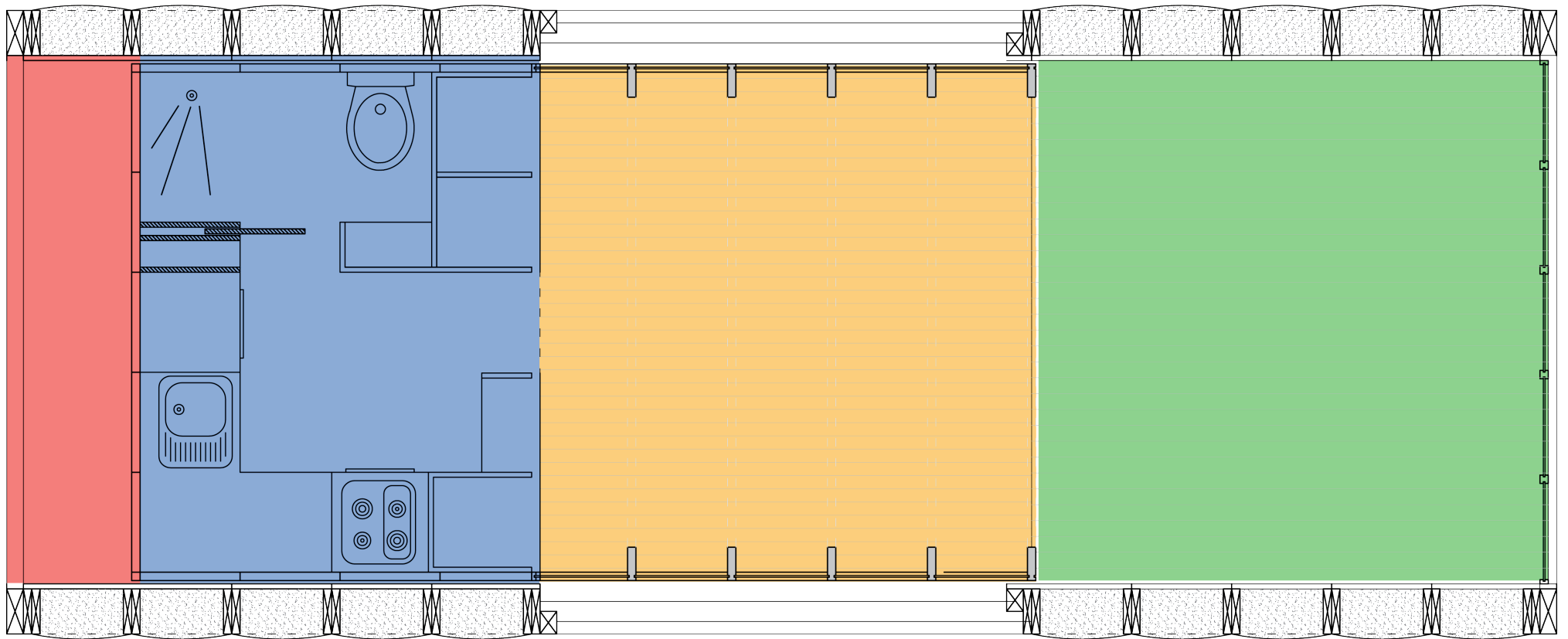


PLAN OUVERT



PLAN FERMÉ





BANDE TECHNIQUE

2.2M²
6.2%

PIECE HUMIDE/SERVICE

7.3M²
20.6%

R+1 CHAMBRE

7.3M²
20.6%

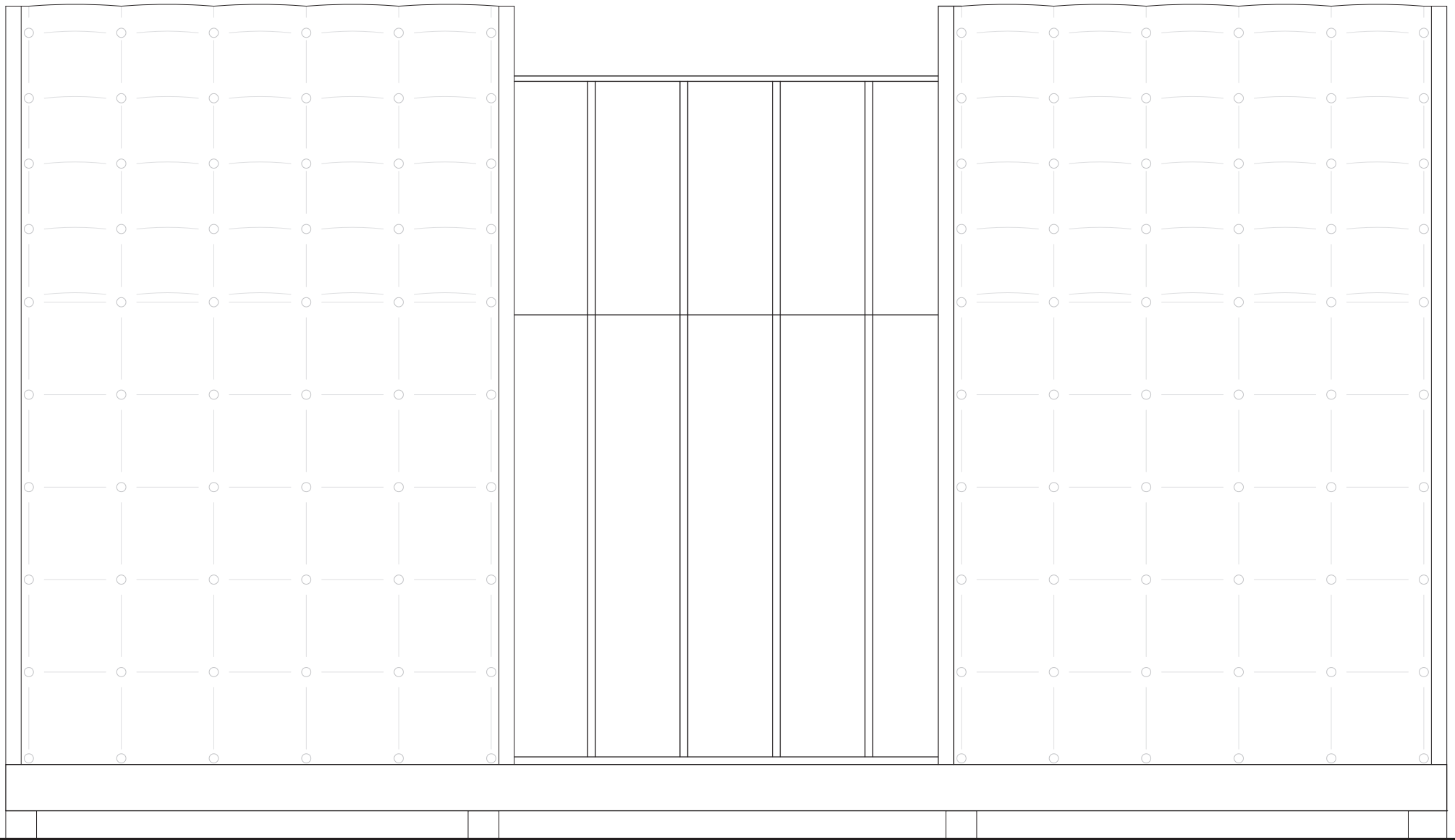
VERRIÈRE/SEJOUR

9M²
25.5%

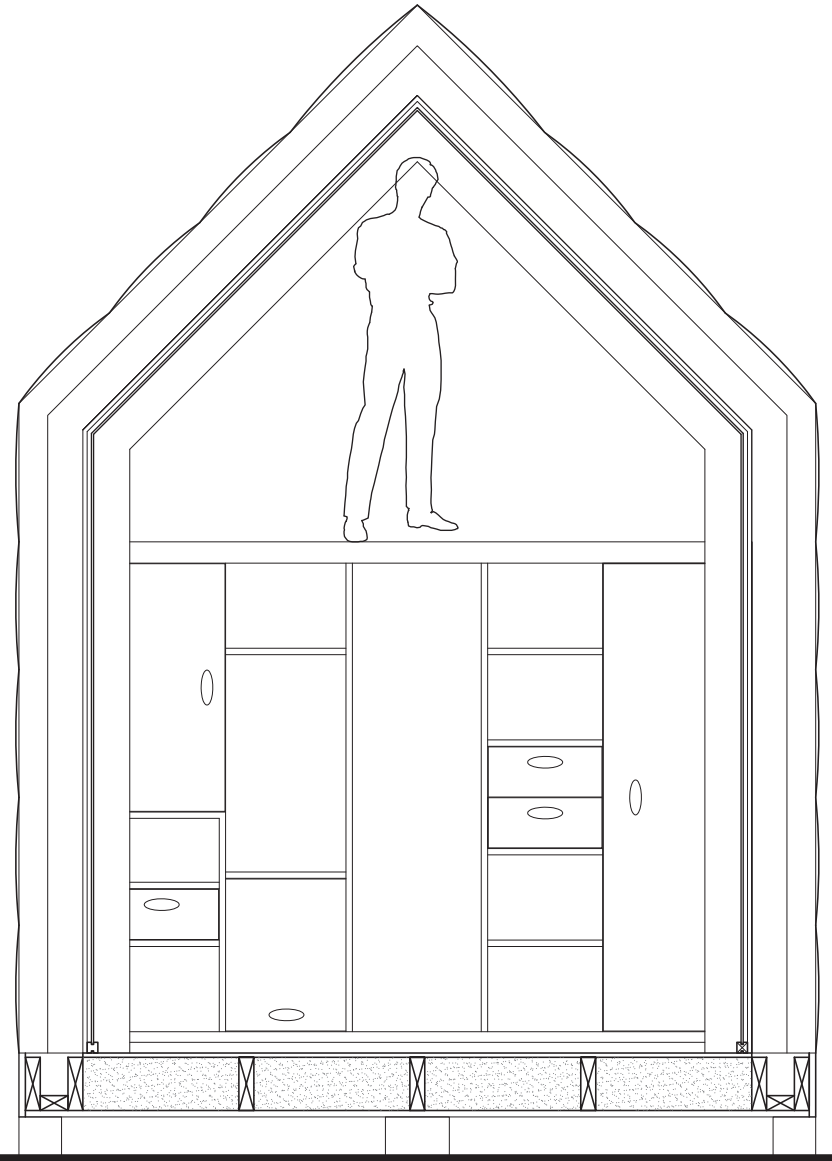
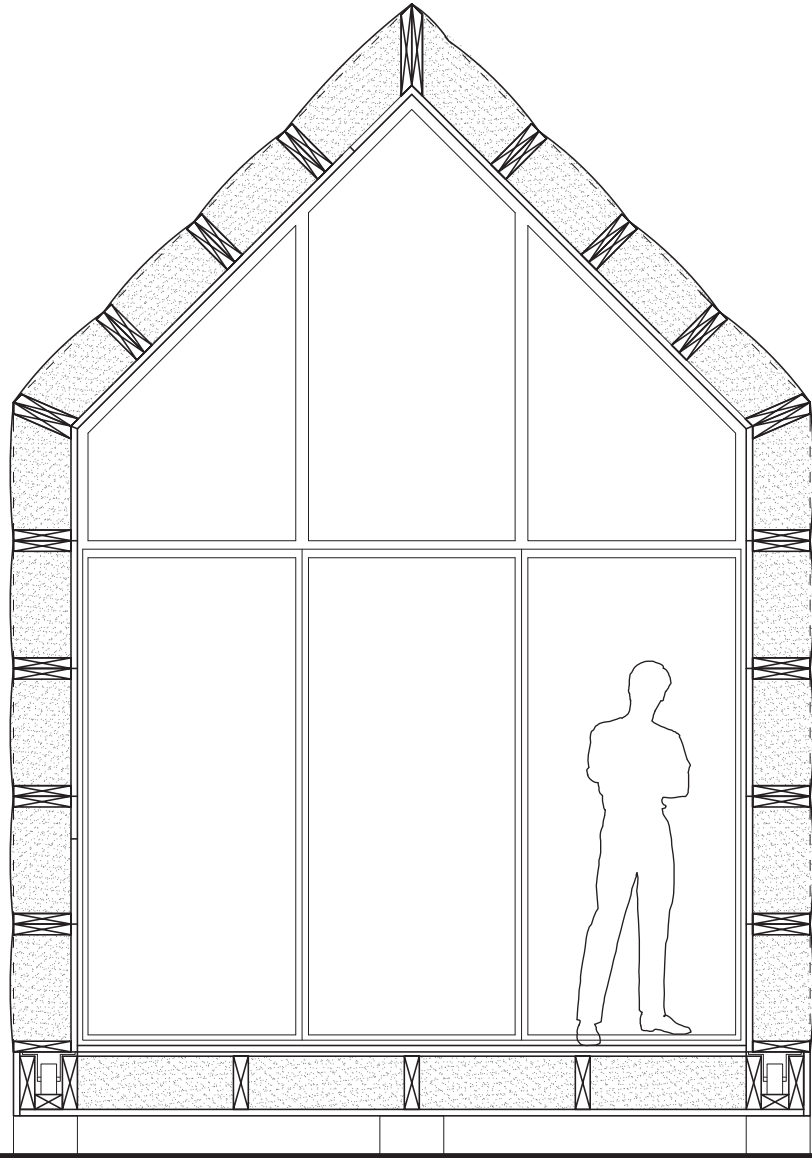
PARTIE MOBILE
SEJOUR/TERRASSE

9.5M²
26.9%

ÉLÉVATION LONGITUDINALE OUVERTE



COUPEAA / COUPE BB



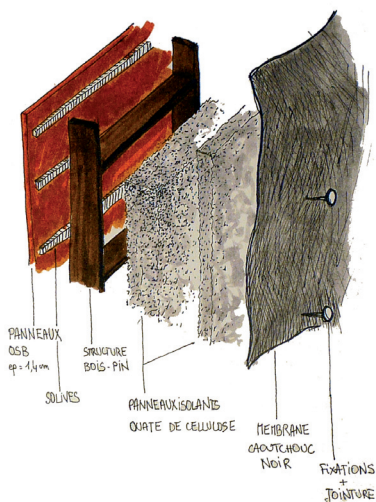
ESTIMATIFS DES COÛTS DU PROJET PAR LOT

Lot	produit	quantité	prix unité	prix global
PLANCHER				
	Plot de béton (fondation)	12		
	Madrier 100 x 300mm	25ml	15€/ml	375,00 €
	Madrier 70 x 220 mm	23x3,75m	10€/ml	1 293,00 €
	Panneaux OSB	2x33m ²	13€/m ²	858,00 €
	Pointe crantée Inox	boite de 700	55,40€ boîte	55,40 €
	Écran pare-vapeur armé	33m ²	1,85€/m ²	61,00 €
	Film plastique de protection	33m ²	0,33€/m ²	10,89 €
	Sabot ailes ext 70x180	56	4,25€ pièce	238,00 €
	Ouate de cellulose	16x15kg	17,5€ pièce	280,00 €
	Ouate de cellulose 30mm	39plaques	7,69€ pièce	299,91 €
	Rail métallique	2x6,1m	400€ pièce	800,00 €
	TOTAL			4 271,20 €

MURS ET TOITURE				
	Bastaing (sapin) 50x200mm	571ml	6€/ml	3 426,00 €
	Poteaux (sapin) 100x227mm	46ml	17,60€/ml	809,00 €
	Fixation métallique	306	0,80 pièce	244,08 €
	Panneaux OSB	57m ²	13€/m ²	741,78 €
	Pointe crantée Inox	2x700	55,40€ boîte	110,80 €
	Écran pare-vapeur armé	57m ²	1,85€/m ²	61,00 €
	Pare-pluie	57m ²	1,96€/m ²	111,72 €
	Colle élastique pour pare-vapeur	4	12,40€ pièce	49,60 €
	Ouate de cellulose	38x15kg	17,5€ pièce	665,00 €
	Ouate de cellulose 50mm	57m ²	16,90€/m ²	963,30 €
	Bande adhésive	4	33,45€ pièce	133,80 €
	Membrane caoutchouc	64m ²	17€/m ²	1 088,00 €
	Fixation caoutchouc EPDM	220	1,80 pièce	396,00 €
	Colle EPDM	5	10,30€ pièce	51,50 €
	Roues	6	100€ pièce	600,00 €
	TOTAL			9 451,58 €

SECOND œuvre				
	Joint caoutchouc			1 000,00 €
	Plomberie			1 000,00 €
	Douche			199,00 €
	Évier granit 2bac+égouttoir	1	219e pièce	219,00 €
	Bati dino autoportant pour WC	1	115€ pièce	115,00 €
	Cuvette WC suspendue	1	85€ pièce	85,00 €
	Meubles cuisine			600,00 €
	Chaudière électrique	16x15kg	1 203,65 €	1 203,65 €
	Chauffage			2 200,00 €
	TOTAL			6 621,65 €

SYSTÈME CONSTRUCTIF - DÉCOMPOSITION



ESTIMATIFS DES COUTS DU PROJET PAR LOT

SECOND œuvre				
Joint caoutchouc				1 000,00 €
Plomberie				1 000,00 €
Douche				199,00 €
Évier granit 2bac+égouttoir	1	219e pièce		219,00 €
Bati dino autoportant pour WC	1	115€ pièce		115,00 €
Cuvette WC suspendue	1	85€ pièce		85,00 €
Meubles cuisine				600,00 €
Chaudière électrique	16x15kg	1 203,65 €		1 203,65 €
Chauffage				2 200,00 €
TOTAL				6 621,65 €

MENUISERIE				
Rangements sur mesures				3 000,00 €
Baie vitrée+porte d'entrée	2			5 000,00 €
Verrière	9,3m ²	1800€/m ²		16 740,00 €
TOTAL				24 740,00 €

FINITIONS				
parquet pin massif	17,2m ²	7,95/m ²		136,94 €
plancher terrasse	9,3m ²	34,91/m ²		324,57 €
solive sapin 28x60	47ml	1,5€/ml		70,50 €
Panneaux acoustique 20mm	17,2m ²	5,9€/m ²		101,48 €
Pointe crantée Inox	boite de 700	55,40€ boite		55,40 €
Lasure acrylique blanche	1pot	75,58€/5L		75,58 €
TOTAL				764,47 €

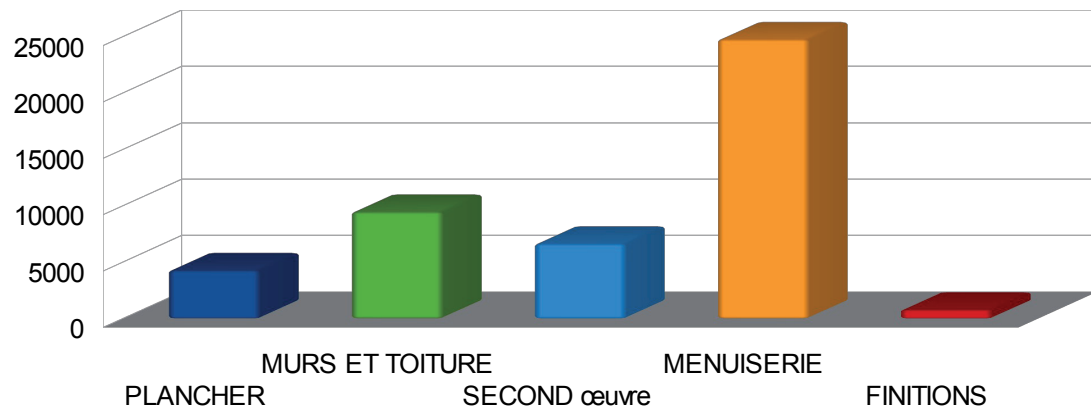
MAIN D'OEUVRE				45 000,00 €
---------------	--	--	--	--------------------

TOTAL GLOBAL				90142,43
--------------	--	--	--	-----------------

LOT

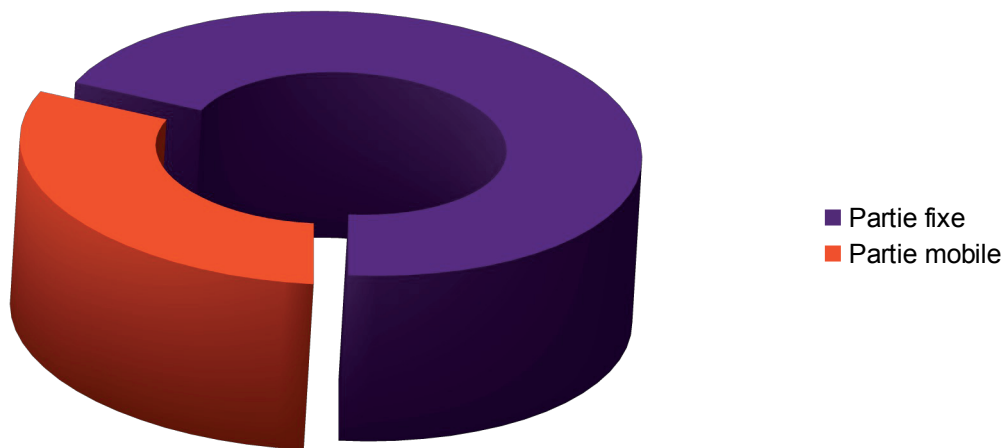
PLANCHER	4271,2
MURS ET TOITURE	9451,58
SECOND œuvre	6621,65
MENUISERIE	24740
FINITIONS	764,47

La construction des murs et de la toiture ne représente que 21% du prix global en matériaux.



Partie fixe	31142	69,00%
Partie mobile	14000	31,00%

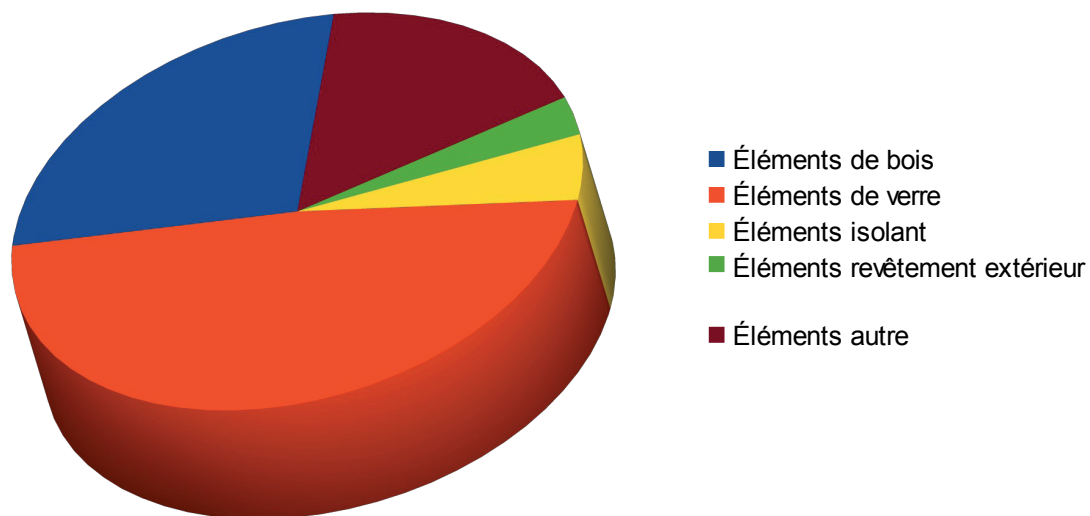
La partie mobile du projet représente 31% du prix global et 27% de la surface habitable.



Éléments	prix	%
Éléments de bois	11 633,90 €	25,77%
Éléments de verre	21 740,00 €	48,15%
Éléments isolant	2 451,90 €	5,43%
Éléments revêtement	1 535,00 €	3,40%
Éléments autre	7 781,63 €	17,23%

RÉPARTITION PAR ÉLÉMENT

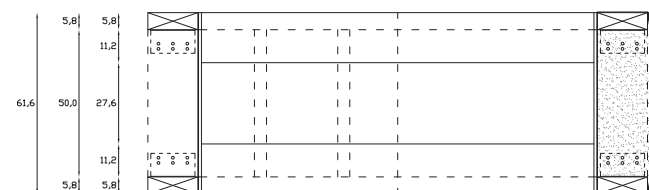
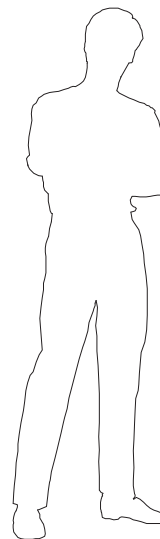
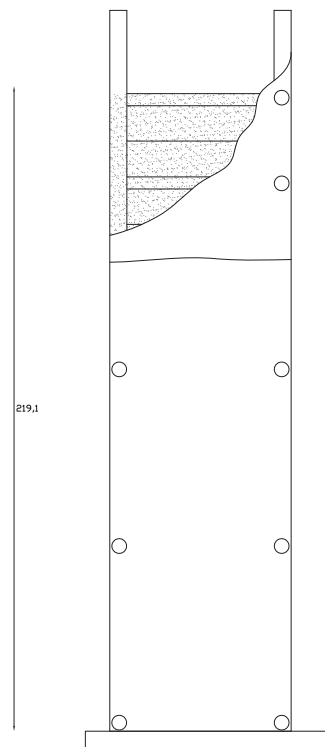
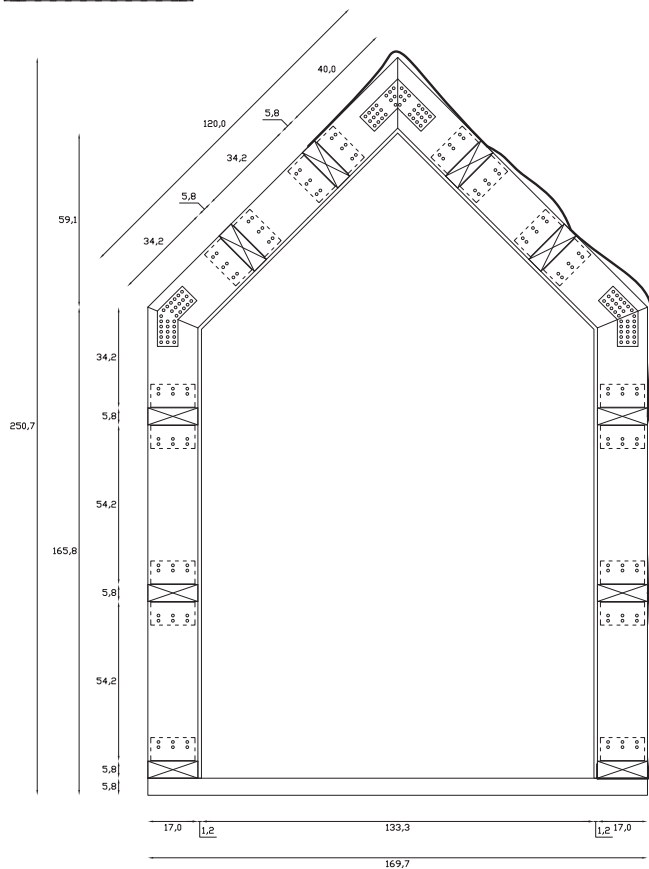
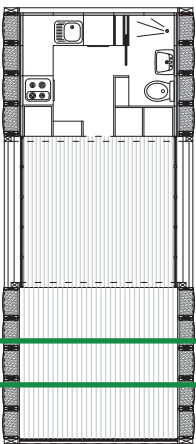
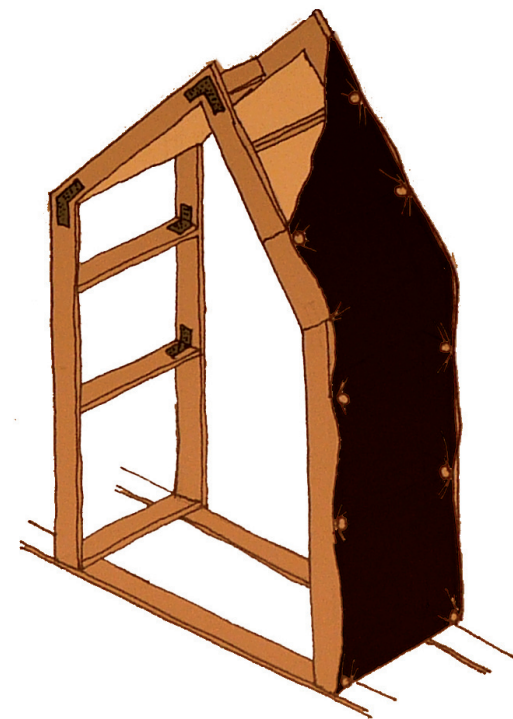
Les parties de la construction les plus couteuses sont les éléments vitrés qui représentent 48.15% du prix global en matériaux.



« MAISON ICÔNE »_ÉCHELLE 1/1_UN PROJET DANS LE PROJET

L'échelle 1 du projet « Maison Icône » devra représenter une partie construite significative du concept proposé et formant la base d'une projection mentale de la construction complète.

C'est pourquoi ce « projet dans le projet » reprend la forme si connue de la maison traditionnelle qui est le module de base du projet. En effet cette forme qui se veut la plus épurée possible est utilisée ici comme image mais aussi comme système constructif. Elle devient un portique structural en bois qui se répète le long d'une trame de 60cm.



LISTE DES MATÉRIAUX :

- BASTAING EN SAPIN (63×175 EN 3M): 8 x 11€ = 88€
BRICO-DÉPÔT

- OUATE DE CELLULOSE (SAC DE 12KG): 2 x 27,75€ = 55,5€ POINT-P

- MEMBRANE CAOUTCHOUC (ROULEAU DE 1X3M, EP: 1MM) = 100€ LAGARRIGUE FAIRPRENE

- PLANCHE BOIS OSB BASIC (1690×610, EP: 1,4MM): 4x5,10€ = 20,40€ BRICO-DÉPÔT

- EQUERRE EN ACIER GALVANISÉ: 46×0,80€ = 36,8€ BRICO-DÉPÔT

- VIS EN ACIER: 600 PIÈCES = 50 €

TOTAL = 350,7 €