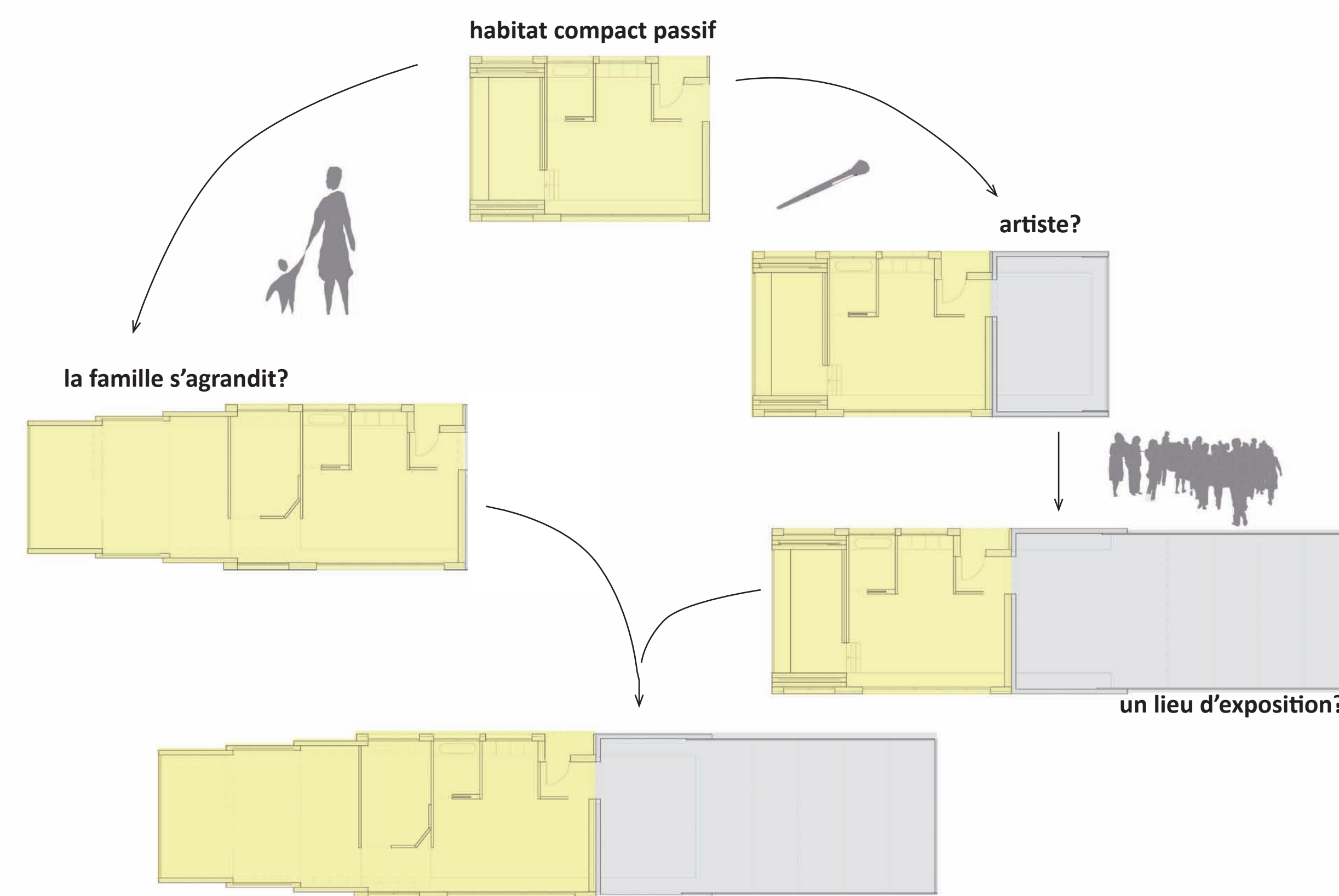
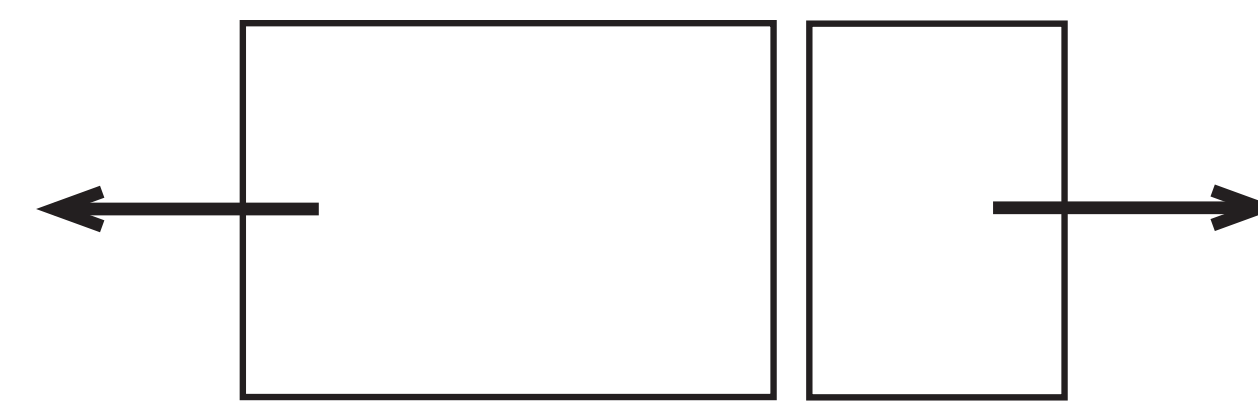


EXTENSION DE VOLUME

Du tiroir au soufflet



C'est le concept d'«habitat extensible» que nous souhaitons développer.

Le projet est composé d'un volume de base de 70 m² compact et passif, en panneaux de bois préfabriqués. Ce volume de base contient une première extension de 75 m² sous forme de « tiroirs ». A ce volume de base s'adjoint un atelier (boîte métallique de 35 m²) duquel peut se déplier un espace d'exposition grâce à un système de soufflet.

Dans un souci d'économie et de prévision du coût, nous choisissons de standardiser au maximum le projet en intégrant une grande partie du mobilier. Celui-ci est pensé comme une épaisseur supplémentaire de la paroi.

A partir d'un volume de base d'une certaine compacité, il nous semble intéressant de laisser la liberté à l'habitant d'adapter son lieu de vie à ses besoins, ses envies. Lui laisser la possibilité de volumes coulissants, permettant une flexibilité d'usage de son habitat, par l'ajout, la suppression, ou la modification des qualités de certains espaces.

Ce projet d'habitation est conçu pour un couple dont la profession nécessite l'usage d'un atelier. L'habitation et l'atelier ont tous deux la possibilité d'une extension.

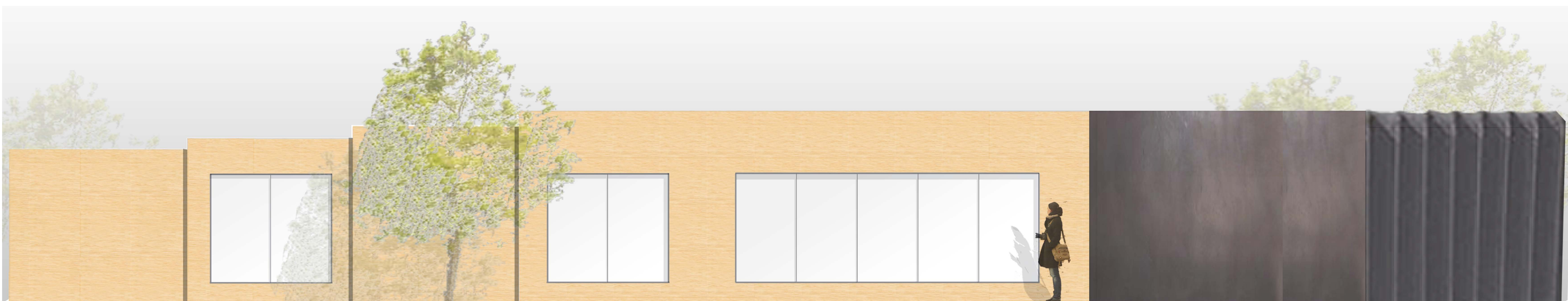
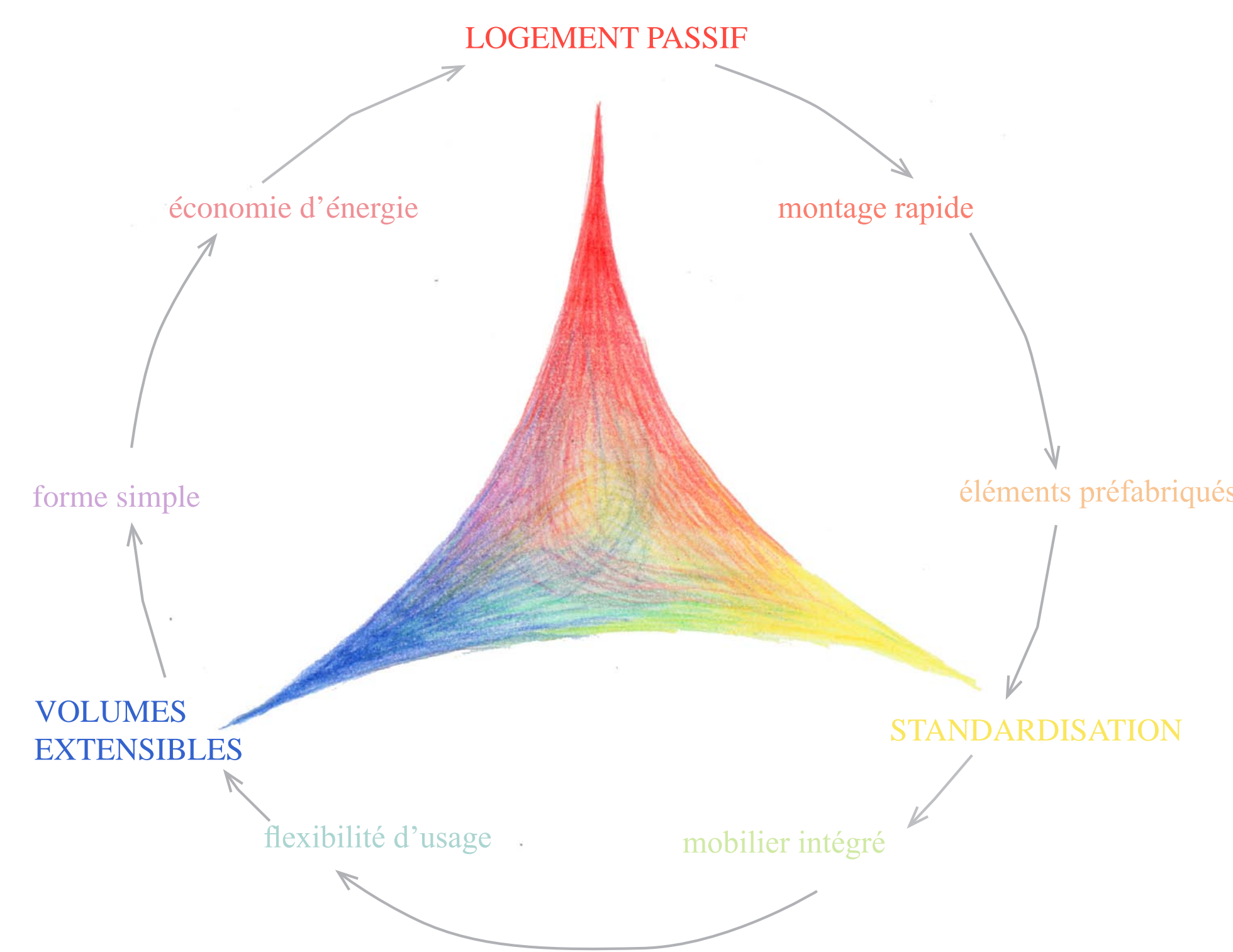
D'une part, il est possible de déployer le logement lui permettant l'ajout d'une ou deux pièces supplémentaires, ainsi il permet une mixité générationnelle.

D'autre part, de l'atelier peut émerger un espace d'exposition temporaire, qui nécessitera de réfléchir à l'accès d'un public dans un lieu qui relève du privé. Cela renforce la mixité fonctionnelle déjà présente dans le projet (habitation et atelier).

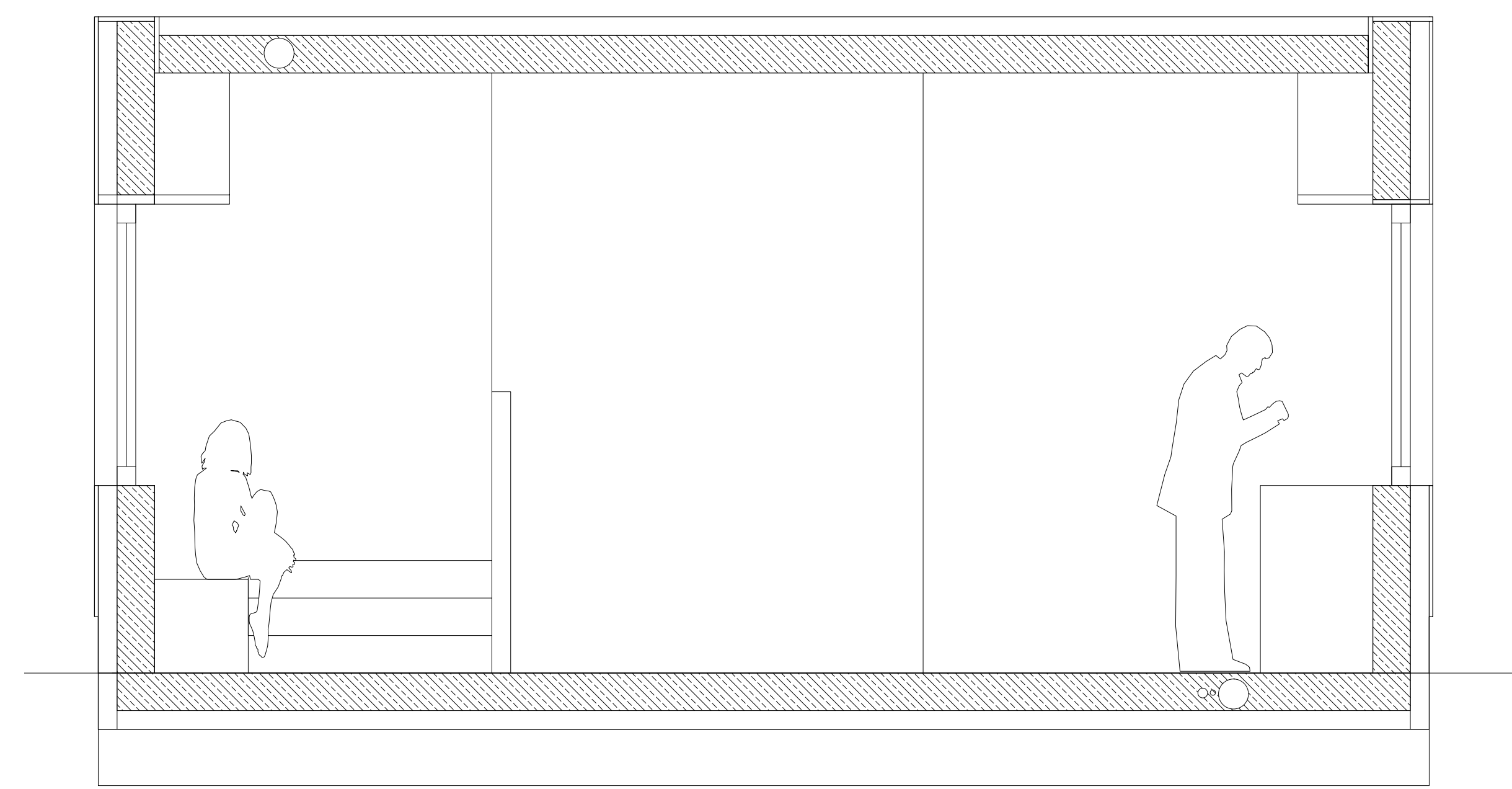
Agrandir son lieu de vie, le moduler, avec l'arrivée d'une personne sous le toit, ou l'ajout d'une activité (atelier...) Avoir la possibilité de posséder momentanément, ou non, une pièce supplémentaire, qui pourrait avoir des qualités différentes.

Ou le rétracter, le réduire, avec l'hiver par exemple, pour réduire sa consommation d'énergie. Ou parce que le nombre d'habitants se réduit pour une certaine période.

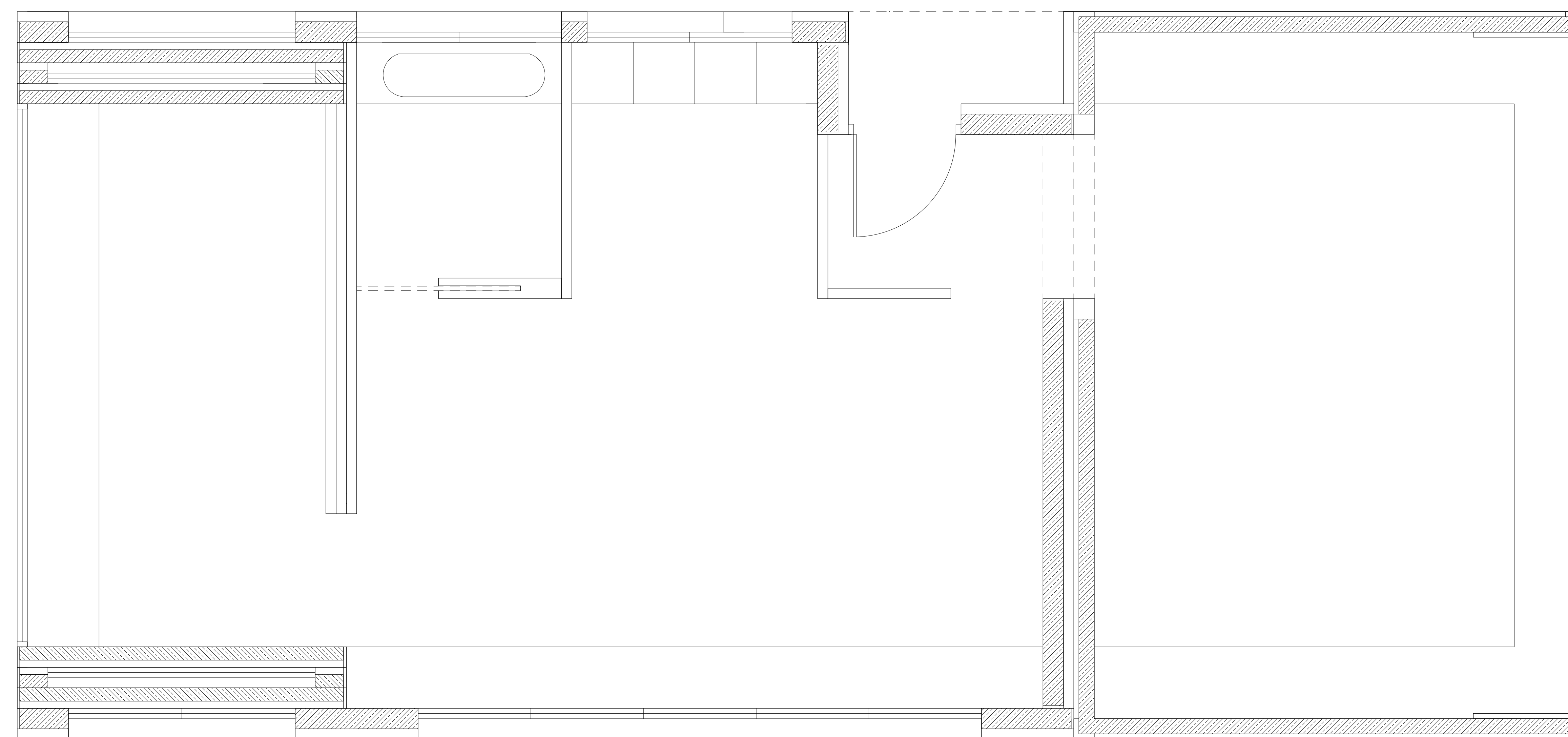
Ce projet est réalisable dans le cadre d'une petite série, qui laisserait à l'habitant un certain nombre de choix. Il peut n'acheter que le module de base « habitation contenant son extension ». Ou encore le projet total, contenant le module de base déployable, l'atelier et l'espace d'exposition, dont les usages peuvent d'ailleurs s'adapter.



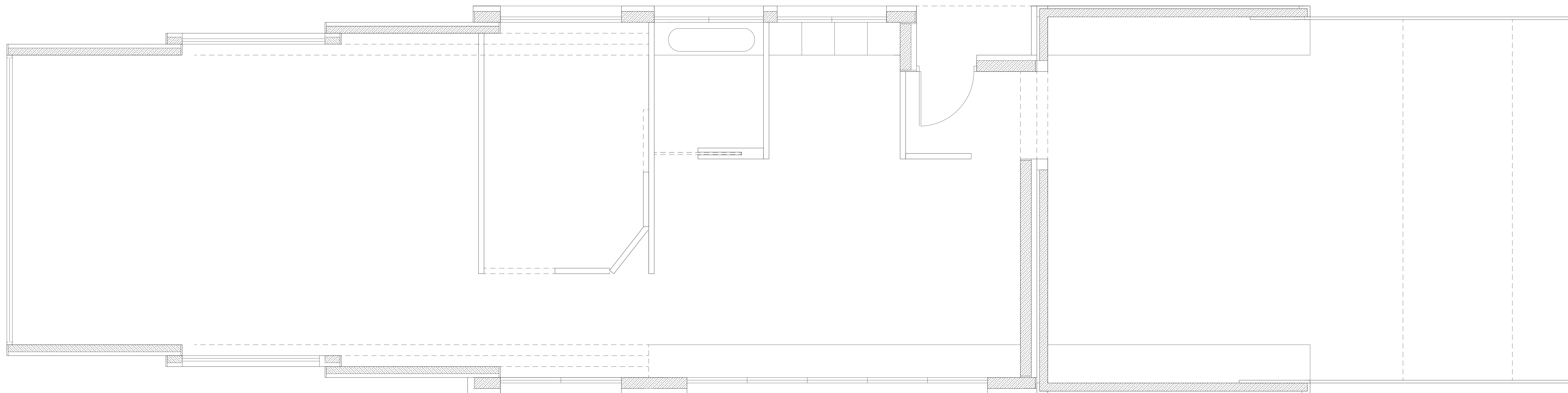
Elévation Sud



Coupe transversale



Plan replié



Plan déployé